

Fundiertes und unterhaltsames Projektmanagement-Training für jedes Kompetenzlevel

Mit über 20 Jahren Projektmanagement-Erfahrung bieten wir Dir, wofür
am Arbeitsplatz keine Zeit bleibt: den praxisnahen und nachhaltigen Kompetenzerwerb
in familiär-professioneller Atmosphäre.



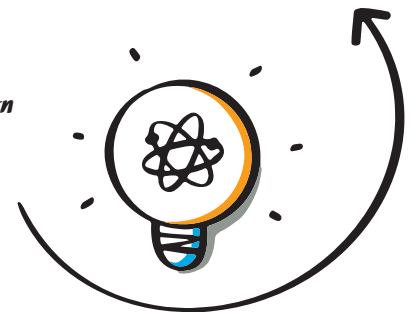
*Business-Denke und -Handeln
verinnerlichen*



Qualitätsstandards sichern



*Fachliche und soziale PM-Methoden
anwenden*



Innovationskraft beschleunigen

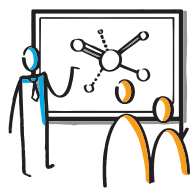
Sicher ist sicher.

- ✓ international anerkannter Qualifikationsnachweis nach den Standards der IPMA International Project Management Association
- ✓ sichergestellte Einhaltung von Qualitäts- und Branchenstandards durch Akkreditierung der Zertifizierungsstelle
- ✓ praxisnahe und nachhaltige PM-Ausbildung von erfahrenen, motivierenden und GPM-zertifizierten Trainern
- ✓ lebenslange Karriereförderung mit dem 4-Stufen-Kompetenzmodell der GPM Deutschen Gesellschaft für Projektmanagement e. V.



Wir unterstützen Dich dabei, Deine Projekte noch besser zu machen.

Profitiere von über 20 Jahren Projektmanagement Erfahrung.
Mit PM-Training bei APROPRO setzt Du Deine Segel auf Erfolgskurs.



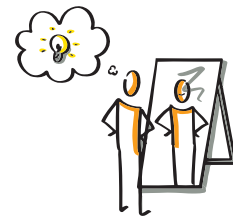
Methoden vermitteln



Am eigenen Projekt umsetzen



Präsentieren



Reflektieren



Soziale Kompetenzen



Aktives Zuhören



Konflikte lösen



Präsentieren

30 / 70
Methode



30 % Input
70 % Selbermachen



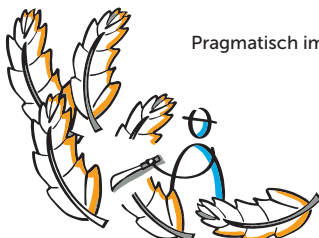
Visualisieren



Intervalltraining



Projekt Report schreiben



Pragmatisch im Dschungel



Arbeiten mit Big Pictures

Durchschaue komplexe Situation von Anfang an und bleibe zu jeder Zeit handlungsfähig.
Fast 100 % unserer Teilnehmer absolvieren die angestrebte Zertifizierung erfolgreich –
unser Geheimnis ist ein Mix einfacher Methoden und ein abwechslungsreiches, praxisnahes
Trainingskonzept, dass Dich optimal auf die Projekt-Welt vorbereitet.

Für Profis: Der GPM Lehrgang zum IPMA® Certified Project Director

IPMA® Level A

Strategisch höchst erfahrene Projektextpert:innen erhalten mit dem Level A die Auszeichnung zur Projektmanagement Koryphäe.

Das Training ist richtig für Dich, wenn Du ...

- Führungskraft projektbasierter Organisationen bist,
- Leiter:in strategischer Großprojekte bist,
- hochkomplexe Projekte mit strategischer Bedeutung führst,
- Programme, Projektportfolios steuerst.

Trainingsinhalte

- Strategien durch Projekte gestalten
- Organisationen strategisch steuern und mitführen
- Leadership Kompetenzen ausbauen
- Zusammenwirken von Projekt-, Programm- und Portfoliomanagement verstehen

Teilnahmegebühr

Lehrgangsgebühr zzgl. MwSt.
nach Vereinbarung

Material- Lizenz- und Zertifizierungsgebühr zzgl. MwSt.
2.877,00 EUR

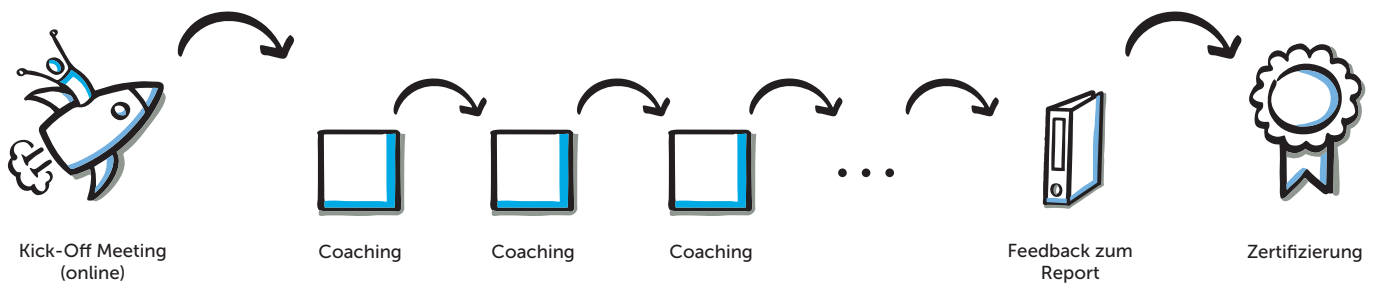


Das ist für Dich drin:

- Der Level A ist aus Einzelcoachings nach Deinem Bedarf aufgebaut.
- Verpflegung bei Präsenztreffen ist inklusive.
- Wir checken Deinen Report – damit Du Dir keine Sorgen machen musst.
- Der zur Prüfung geforderte Projekt-Report dient Dir als Visitenkarte für Deine Projektkompetenz.
- Exklusiver Zugang zum digitalen APROPRO Campus – unabhängig und überall lernen und vernetzen.
- Du brauchst zu den Coachings nichts mitzubringen, Material und Schreibutensilien bekommst Du von uns.
- Jederzeit nochmal nachgucken: Die Fotoprotokolle der Coachings bekommst Du selbstverständlich mit nach Hause.
- Fallstudie, Checklisten, Formulare ... für die schnelle und gründliche Vorbereitung auf die Prüfung bekommst Du Vorlagen von uns.

Kompetenzniveau:
Synthese, Beurteilung und Evaluation





Themen des Level A Trainings



- alle Themen der D bis B Level auf höchstem Niveau
- verschiedene Business-Strategien zusammenführen
- Organisationsentwicklung
- Kulturen verbinden
- situative Führungsstile
- Reflektion der eigenen Rolle in diversen Projekt-situationen
- Vor- und Nachteile der eigenen internen PM-Standards erkennen und beschreiben
- Moderation
- Big Pictures skizzieren
- Bypässe für Problemstellungen entwickeln

Prüfungsvoraussetzungen

Mindestens 5 Jahre Erfahrung in der Leitung hochkomplexer Projekte, davon mindestens 3 Jahre auf strategischer Ebene.

Prüfungsleistung

- Projekt Report (max. 25 Seiten)
- Rollenspiel (240 Min. verteilt über einen Arbeitstag)
- Interview (90 Min.)